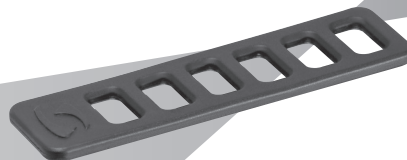


DODATKI
S-00361



2 x AAA Alkalna baterija

DODATKI
S-00481



Silikonski nosilec

 **SIGMA**



CURVE

StVZO 



CE IZJAVA O SKLADNOSTI

SIGMA-ELEKTRO GmbH s tem izjavlja, da CURVE izpolnjuje osnovne zahteve in druge ustrezne predpise Direktive 2014/30/EU in RoHS Direktive 2011/65/EU. Izjavo o skladnosti CE lahko najdete na: ce.sigmasport.com/curve



SI Baterij se ne sme odstranjevati skupaj z gospodinjstvi odpadki (Uredba o ravnanju z baterijami in akumulatorji ter odpadnimi baterijami in akumulatorji). Prosimo, da baterije oddate v zbirnico za odstranjevanje baterij.

SIGMA-ELEKTRO GmbH

Dr. -Julius-Leber- Straße 15
67433 Neustadt / Wstr.
Germany
service@sigma.bike



sigma.bike

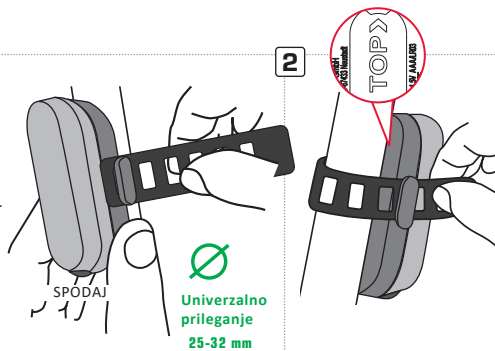
185963 /4

MONTAŽA

Ne prekrivajte zadnje luči!

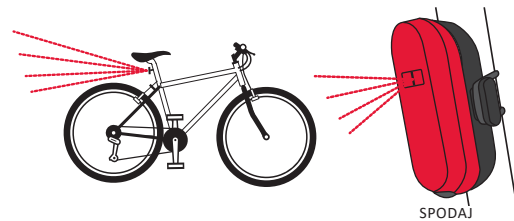
1

Pred montažo očistite in razmastite sedežno oporo, da zagotovite čvrsto prileganje. Pri nameščanju poskrbite, da je silikonski trak pravilno zategnjen in nameščen, tako da se zadnja luč ne more samodejno premikati ali enostavno prilagoditi (navor, potreben za prilagoditev, mora biti po montaži večji od 2 Nm).



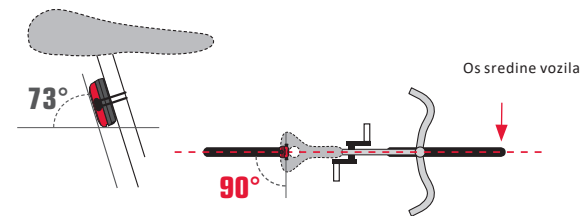
PORAVNAVA

Ne prekrivajte zadnje luči!

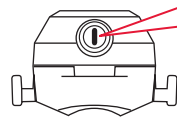


Višina montaže med 250 in 1200 mm.

Končna stran zadnje luči mora biti vzporedna s sedežno oporo pod kotom 73° glede na cesto in pravokotna na os sredine vozila.



GUMB



SPODAJ

GUMB

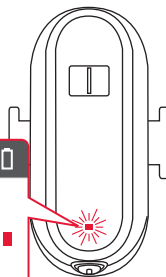
1 x KLIK = **VKLOP**

○ + 1 x KLIK = **IZKLOP**

BATERIJA

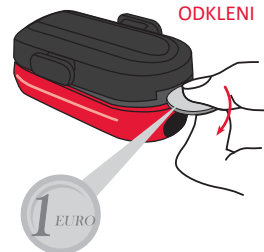
% BATERIJE
10% - 0%

Če zasveti rdeča lučka, prosimo, zamenjajte baterijo!



MENJAVA BATERIJE

1



2

ZAKLENI

