

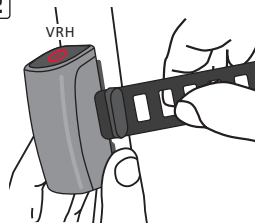
## MONTAŽA

Ne prekrivajte zadnje luči!

1

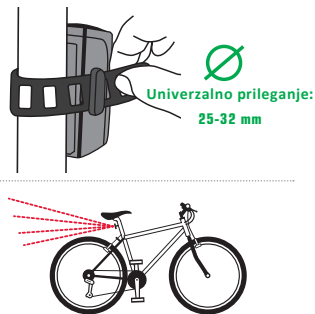
Pred montažo očistite in razmastite sedežno oporo, da zagotovite čvrsto prileganje. Pri nameščanju poskrbite, da je silikonski trak pravilno zategnjen in pravilno nameščen, tako da se zadnja luč ne more samodejno premikati ali enostavno prilagajati (navor, potreben za prilagoditev, mora biti večji od 2 Nm po montaži).

2



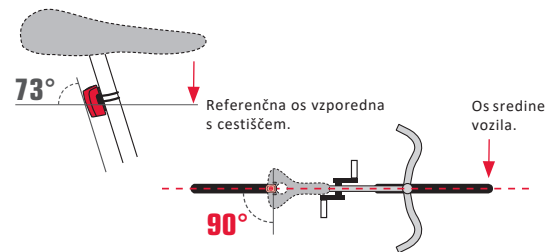
Višina montaže med 250 in 1200 mm.

3

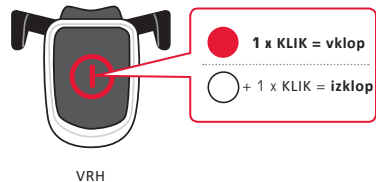


## PORAVNAVA

Končna stran zadnje luči mora biti vzporedna s sedežno oporo pod kotom 73° glede na cesto in pravokotna na os sredine vozila. Ne prekrivajte zadnje luči!

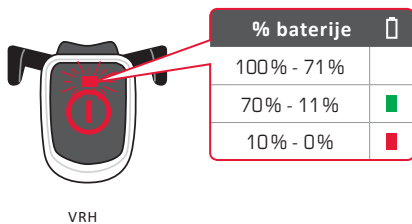


## GUMB



## INDIKATOR BATERIJE

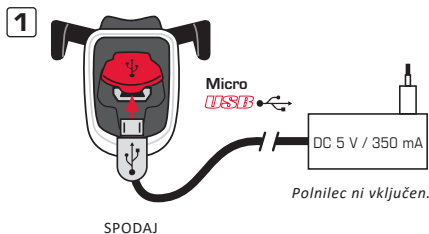
Baterijo je treba takoj napolniti, če se je aktiviral nadzorni sistem/rdeči indikator.



VRH

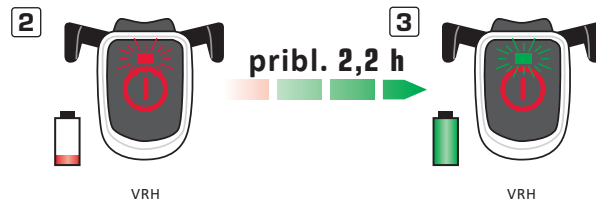
## POLNJENJE

Po polnjenju vedno poskrbite, da je silikonski čep zaprt.



Izvajanje energije prek Micro USB priključka ni mogoče.

Med polnjenjem zasveti sistem za nadzor baterije. Ko je baterija ponovno pripravljena za uporabo, se po končanem polnjenju oba indikatorja ugasneta.

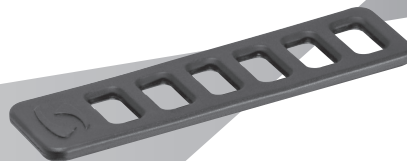


DODATKI  
S-18552



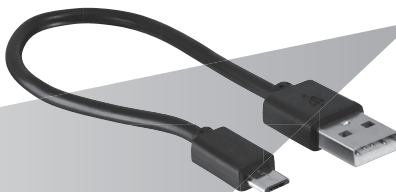
*Polnilec + Polnilni kabel Micro-USB*

DODATKI  
S-00481



*Silikonski nosilec*

DODATKI  
S-18553



*Polnilni kabel Micro-USB*

### CE IZJAVA O SKLADNOSTI

SIGMA-ELEKTRO GmbH s tem izjavlja, da SIGMA® INFINITY izpolnjuje osnovne zahteve in druge ustrezne predpise Direktive 2014/30/EU in RoHS Direktive 2011/65/EU. Izjavo o skladnosti CE lahko najdete na: [ce.sigmasport.com/infinity](http://ce.sigmasport.com/infinity)

**SIGMA**

StVZO ✓



SIGMA® INFINITY

### SIGMA-ELEKTRO GmbH

Dr. -Julius-Leber-Straße 15  
67433 Neustadt / Wstr.  
Germany  
[service@sigma.bike](mailto:service@sigma.bike)



**sigma.bike**

185203 / 5